

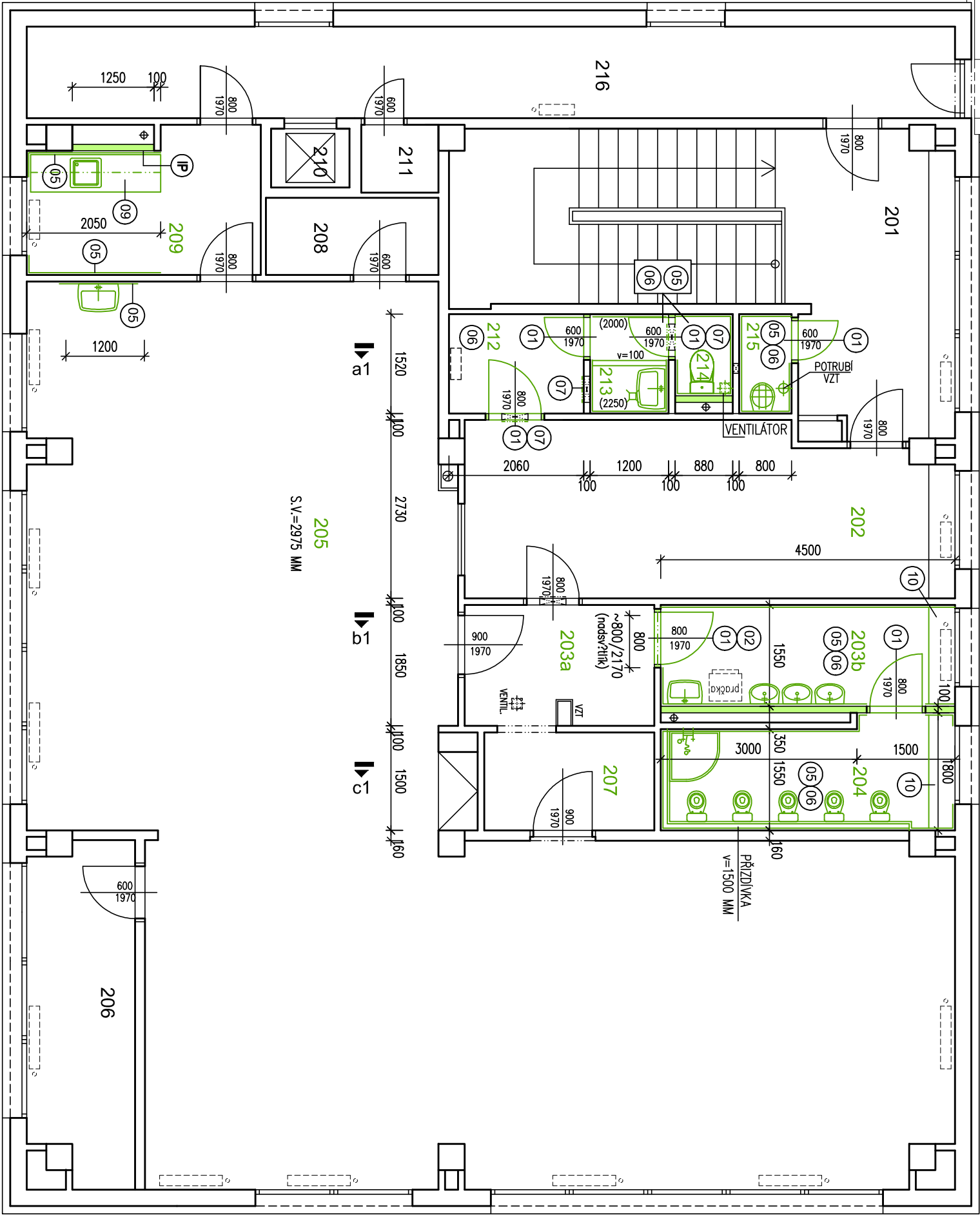
PAVILÓN A2
II. etapa

LEGENDA

STAVAJÍCÍ KONSTRUKCE

DEMONTOVANÉ KONSTRUKCE

BOURÁNÍ PŘÍČEK



Číslo míst.	Účel místnosti	Plocha	Druh podlahy	Úprava povrchu stěn / podhled
201	Schodiště	23,35	PVC	
202	ŠATNA	19,45	PVC	
203a	PŘEDSÍŇ	5,30	PVC	
203b	PŘEDSÍŇ WC	7,00	Keram. dlažba	KO/2000
204	WC	7,35	Keram. dlažba	KO/2000
205	ÚČEBNA	120,95	PVC	KO/1500 umýv.
206	Kabinet	8,10	PVC	
207	CHODBA	3,75	PVC	
208	Chodba	3,00	PVC	
209	ZÁZEMÍ	7,30	PVC	KO/1500 kuch.linka
210	Vřích	1,00		
211	Technické míst.	1,20		
212	PŘEDSÍŇ	3,13	Keram. dlažba	SO/100
213	UMÝVÁRNA	1,82	Keram. dlažba	KO/2000,2250
214	WC	1,10	Keram. dlažba	KO/2000
215	ÚKLID. KOMORA	1,20	Keram. dlažba	KO/1500
216	Spojovací chodba	19,90	PVC	

LEGENDA BOURÁNÍ

- 01

DEMONTÁŽ DVEŘÍ vč. OCEL. ZARUBNÍ
- 02

DEMONTÁŽ DŘEV. NADSVĚTLÍKU
- 05

VYBOURÁNÍ STAV. KERAMICKÉHO OBRÁDKU STĚN
- 06

VYBOURÁNÍ STAVAJÍCÍ PODLAHY
- 07

DEMONTÁŽ VĚTRACÍ MŘÍŽKY (ROZM 400/200)
- 08

DEMONTÁŽ PLECHOVÝCH WC BOXŮ
- 09

DEMONTÁŽ KUCHYŇSKÉ LINKY PRO ZPĚTNÉ POUŽITÍ
- 10

DEMONTÁŽ DŘEV. KRYTŮ, PO PROVEDENÍ PRACÍ ZPĚTNÉ OSÁZENÍ
- 11

DEMONTÁŽ VYBAVENÍ UMÝVÁREN – POPIS VIZ TECH. ZPRÁVA
- IP

VYBOURÁNÍ STAVAJÍCÍ INSTALAČNÍ PŘÍČKY
POZNÁMKA – PŘÍČKY VYBOURÁT JEN V ROZSAHU NUTNÉM
PRO PROVEDENÍ NOVÝCH INSTALAČNÍCH ROZVODŮ !

I. etapa - výměna patéřních ležatých rozvodů vody až po odbočky do jednotlivých pavilónů, provedení výměny rozvodů ZTI a oprava soc. zařízení v pavilónech A1+A3
ČÁST I.b - úpravy v pavilónu A1

DOKUMENTACE PRO VÝBĚR ZHOTOVITELE STAVBY
A DOKUMENTACE PRO PROVÁDĚNÍ STAVBY

HLAVNÍ PROJEKTANT	PROJEKTANT PROFESE	VYPRACOVAL
ING. PROVAZNÍK	ING. PROVAZNÍK	ING. PROVAZNÍK

INVESTOR : SMO Mob Ostrava–Jih,ul. Horní 3, Ostrava–Hrabůvka, 700 30

GEN. PROJEKTANT: ING.JAROMÍR PROVAZNÍK, Raisova 5, Ostrava–Mor.Hory

NÁZEV STAVBY :

Výměna rozvodů zdravotnických a oprava sociálních zařízení
v objektu J. Matuška 82/26a, Ostrava - Dubina

PŮDORYS 2.NP - pavilón A1

BOURACÍ PRÁCE

DATUM	01/2025
STUP.P.D.	DVZ + DPS
ČÍS.ZAK.	
MĚŘÍTKO	Č.VÝKRESU

1:75 152 - Ib